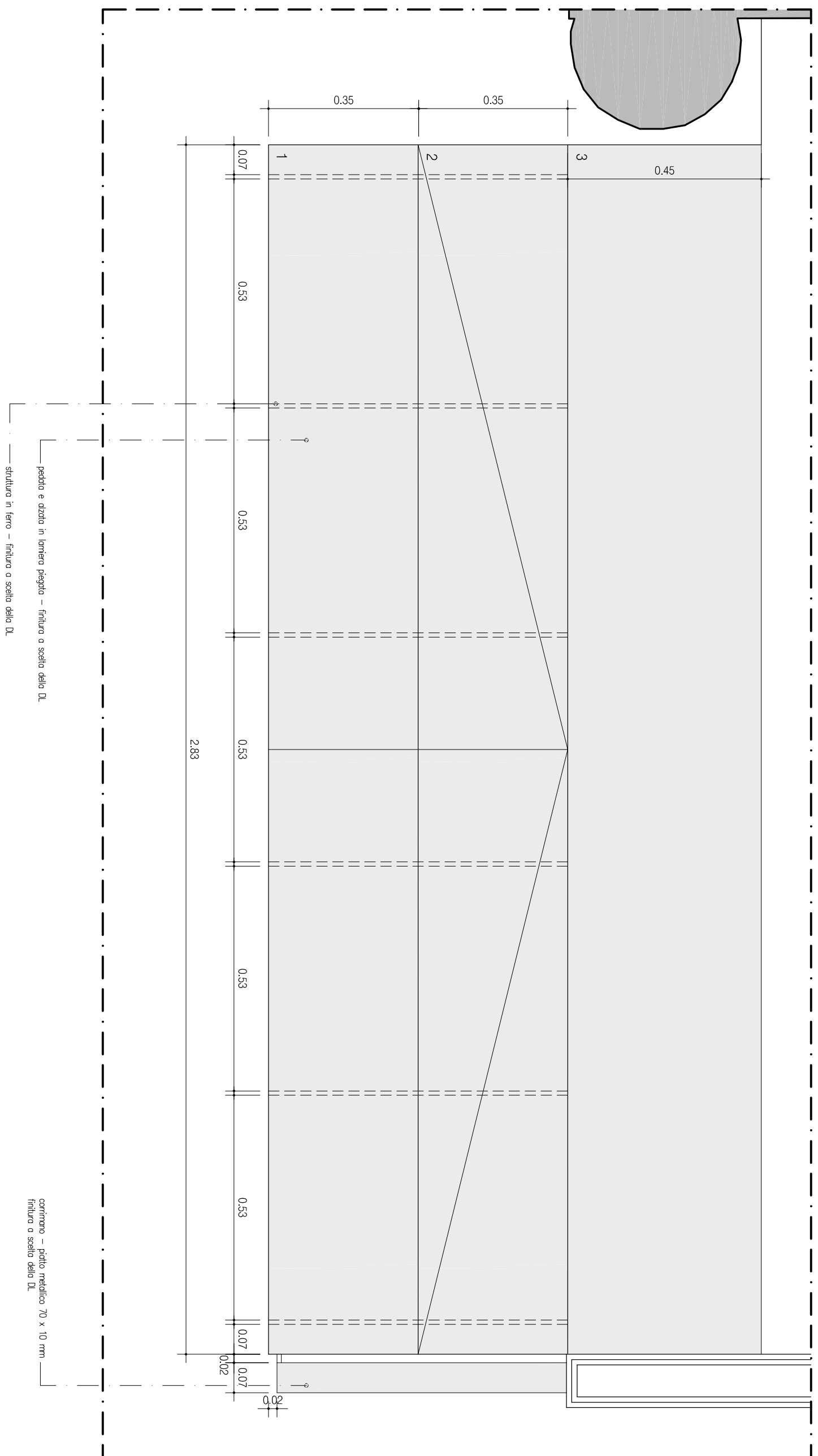
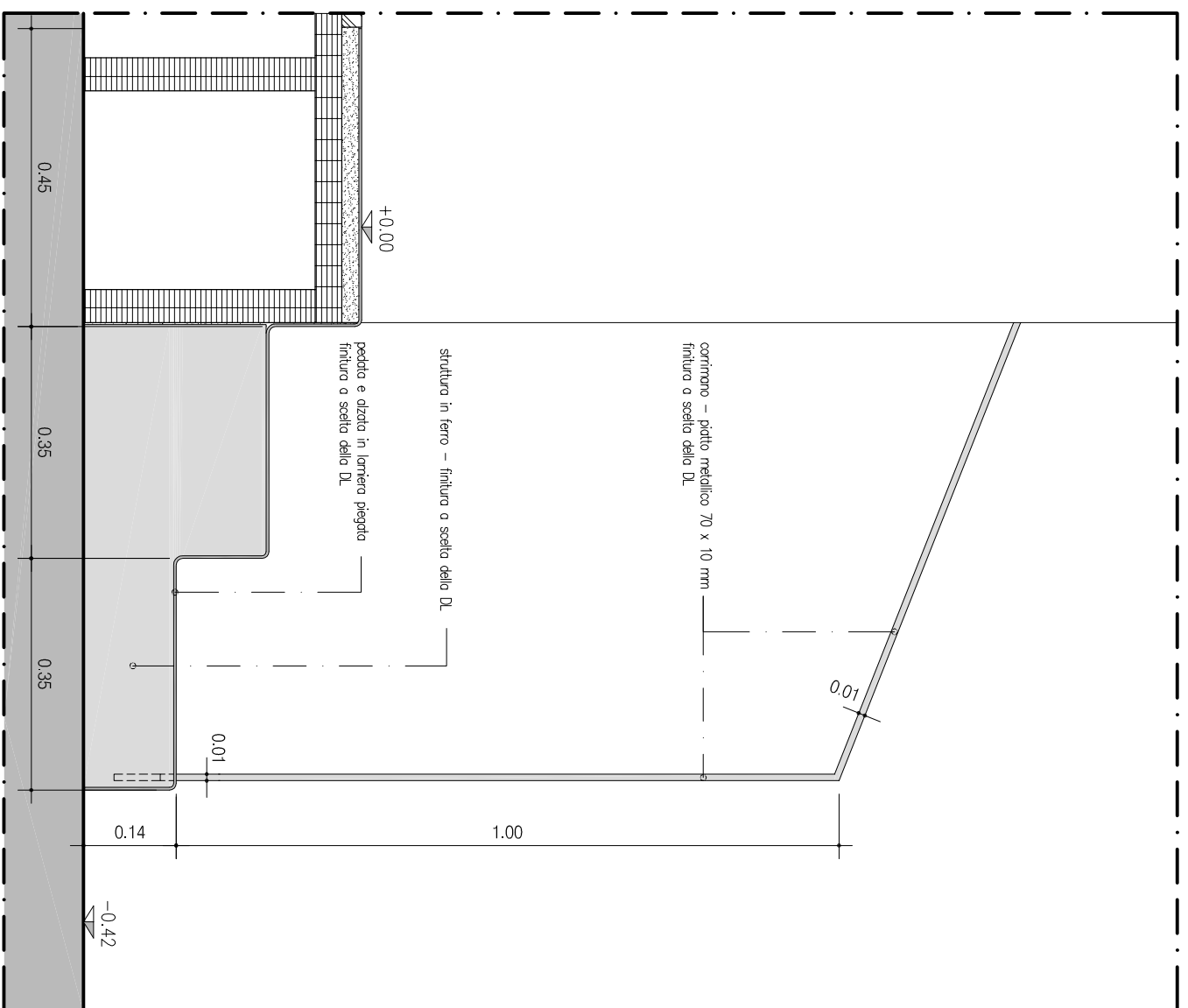


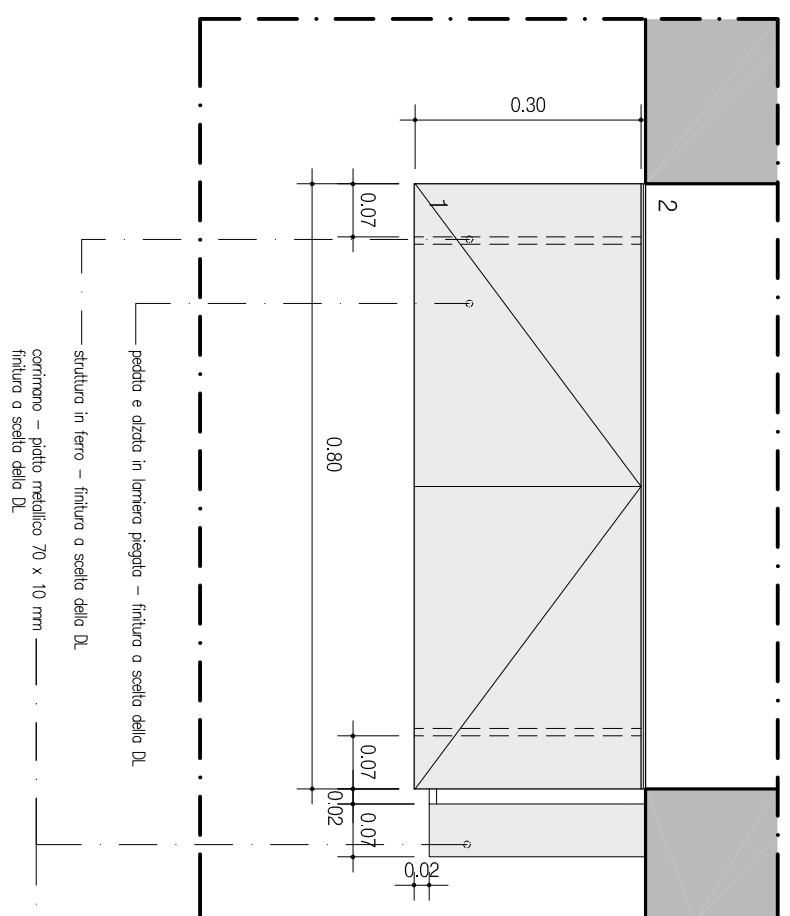
PIANTA SCALA TRA LOCALE B01a E CORTILE - scala 1:10



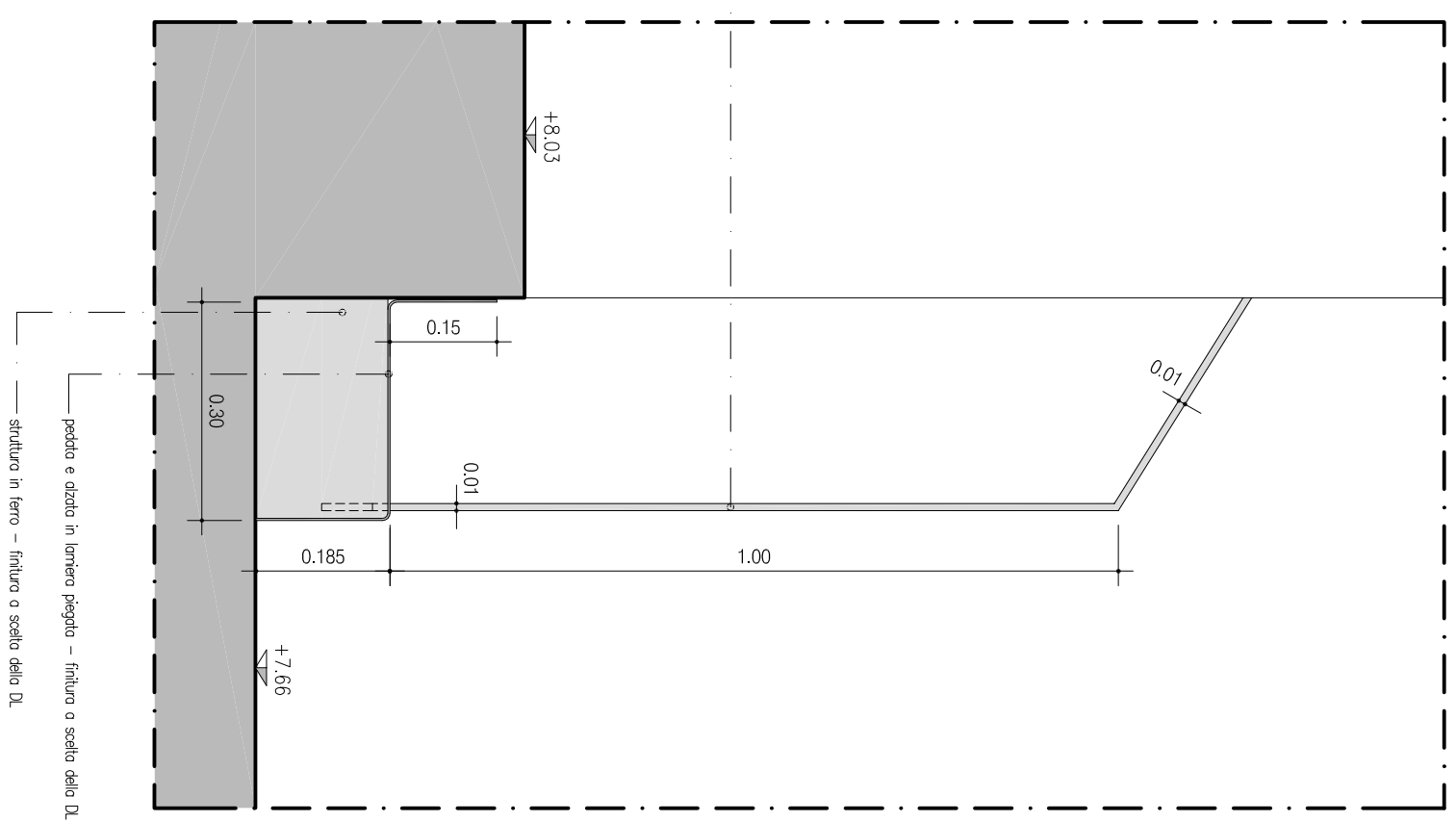
SEZIONE SCALA TRA LOCALE B01a E CORTILE - scala 1:10



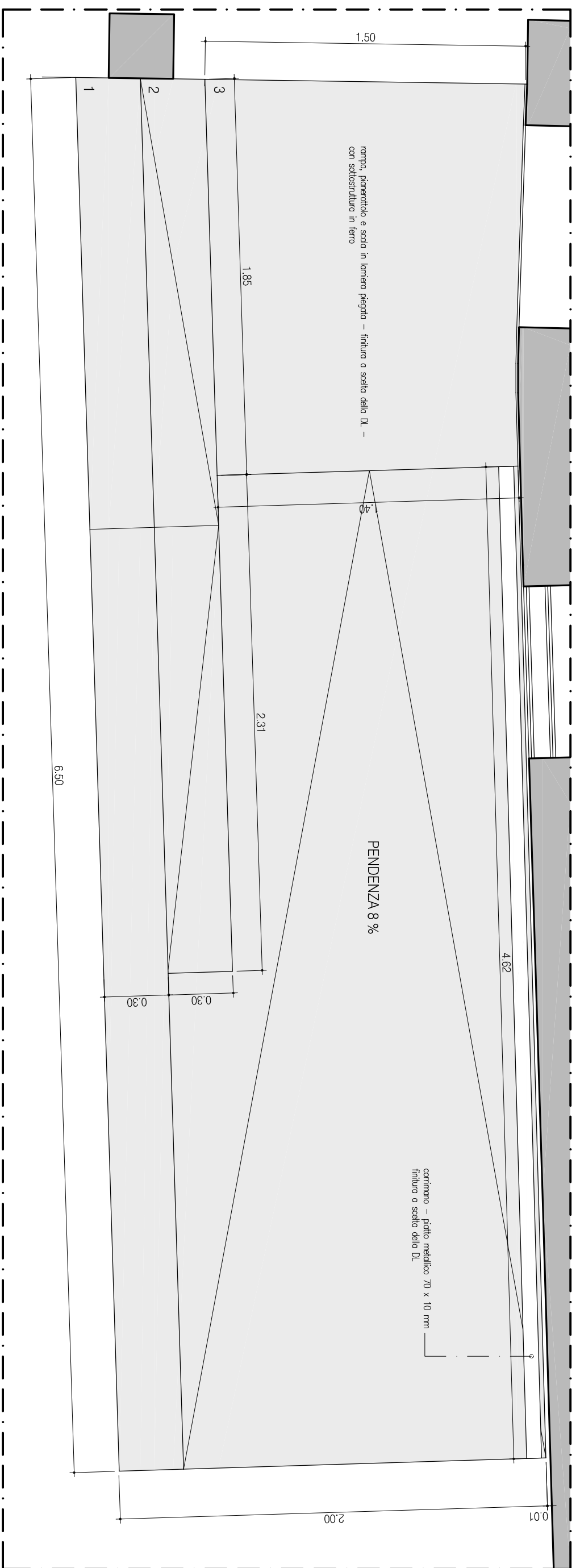
PIANTA SCALA LOCALE D25 - scala 1:10



SEZIONE SCALA LOCALE D25 - scala 1:10



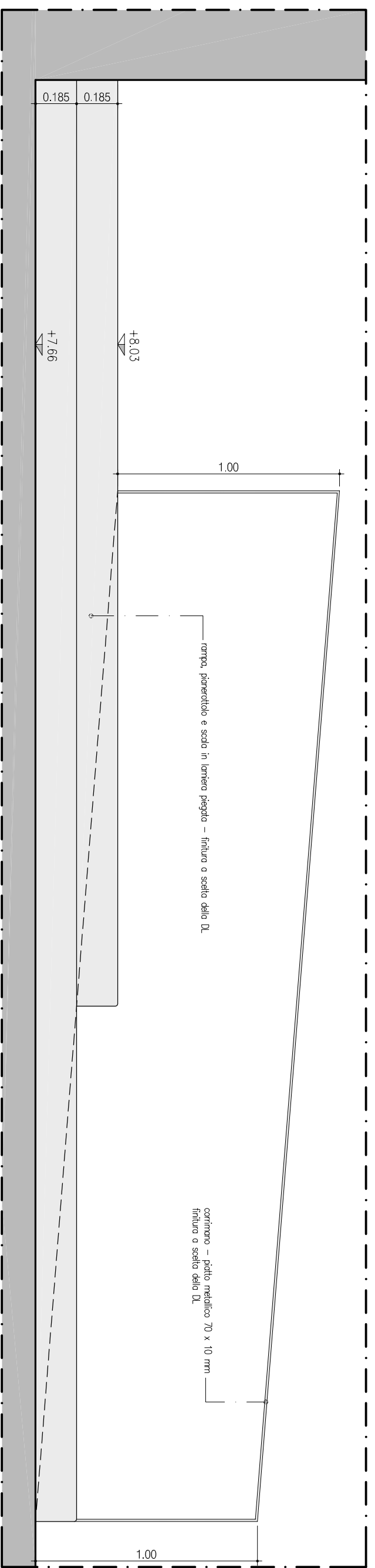
PIANTA SCALA RAMPA - LOCALE D 27 - scala 1:20



ESEMPIO SCALA IN FERRO



PROSPETTO LATO LUNGO E LATO CORTO SCALA RAMPA - LOCALE D 27 - scala 1:20



Technical drawing of a staircase section, showing a side view and a top view.

Side View Dimensions:

- Total height: 2,001
- Total width: 0,007
- Step height: 0,30
- Step width: 0,30

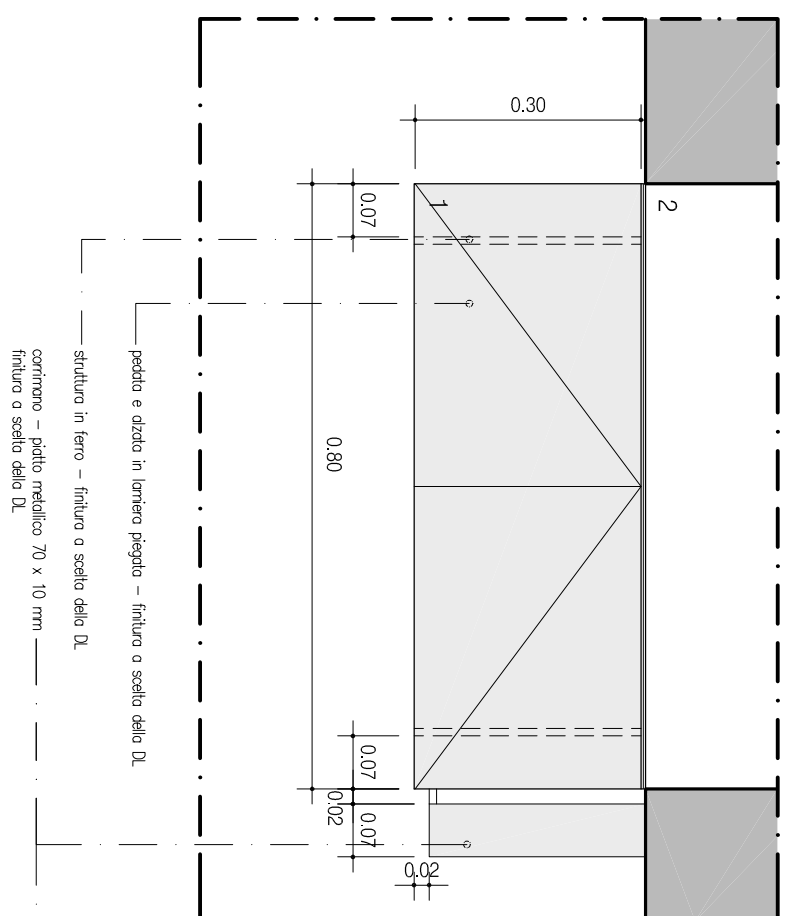
Top View Dimensions:

- Total width: 0,185
- Total height: 0,007
- Step width: 0,185
- Step height: 0,007

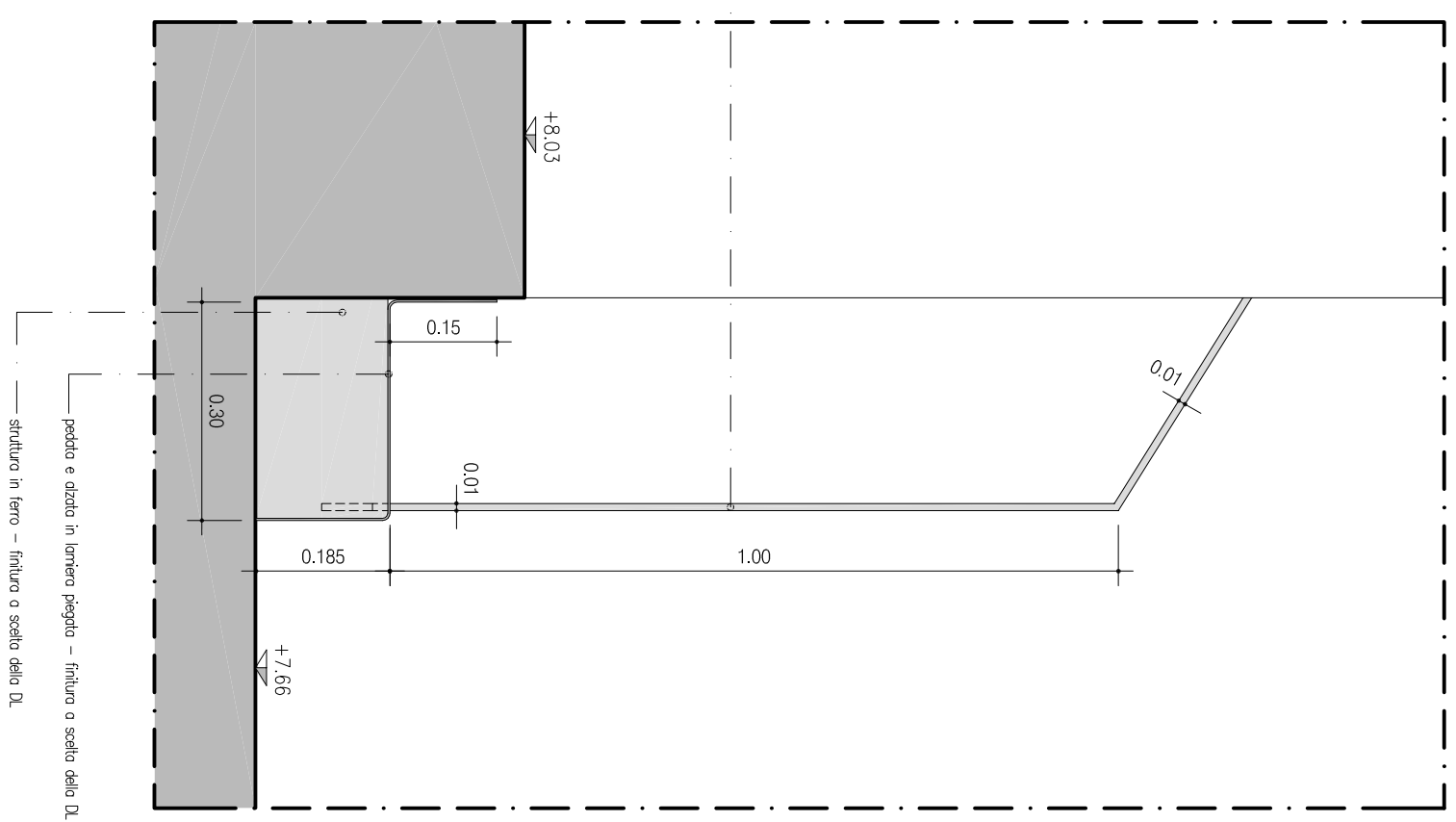
Labels:

- gradinata - scala mobile 70 x 10 mm
- riserva o scolo della DL
- rimo, sovrapposto, e scolo in, vanno posati
- finitura o scolo della DL

PIANTA SCALA LOCALE D25 - scala 1:10



SEZIONE SCALA LOCALE D25 - scala 1:10



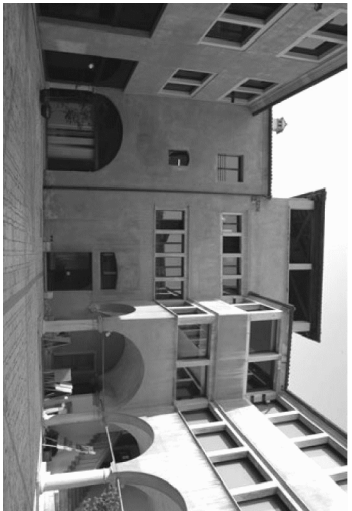
NOTA: MANUFATTI IN ACCIAIO PER LA REALIZZAZIONE DI RAMPE E GRADINI - ART. 14E.30.006.00

PROVINCIA DI **BELLUNO**

COMUNE DI **BELLUNO**

RESTAURO CONSERVATIVO DI
PALAZZO CREPADONA
DESTINATO ALLA NUOVA MEDIATECA DELLE DOLOMITI

- PROGETTAZIONE ESECUTIVA DEI LAVORI DI RESTAURO, OPERE EDILI, STRUTTURALI, IMPIANTISTICHE E COORDINAMENTO DELLA SICUREZZA IN FASE DI PROGETTAZIONE



COMMITTENTE **RESPONSABILE UNICO DEL PROCEDIMENTO**

ARTECO ARCHITECTURE
caso S. Anastasia n.38 - VERONA

Studio di Ingegneria MA
piazza Castello n.4 - BELLUNO

ING. PIETRO CANTON
piazza Piloni n.12 - BELLUNO

STUDIO BORTOT
via Cal de Formiga n.12b - SANTA GIUSTINA (BL)

R. STUDIO
via Marmolada n.2/o - ALLEGHE (BL)

ING. CHIARA BARATTIN
via General Cantore n.34 - ALPAGO (BL)

PROGETTO DETTAGLI SCALE E RAMPE IN FERRO scala 1:20 1:10	DATA 05.09.2018 AGGIORNAMENTI	ALLECATO 157
--	-------------------------------------	-----------------